

CQP RESPONSABLE D'ÉQUIPE

**Certification professionnelle enregistrée au
RNCP (n° d'agrément 28789)**

FORMATION ÉLIGIBLE AU CPF

OBJECTIFS

Le responsable d'équipe production a pour rôle de coordonner, réguler et animer l'activité d'une équipe en anticipant et en portant une attention toute particulière au suivi des actions correctives. Au quotidien, il organise et met en œuvre le programme de production en assurant la gestion des moyens humains, des matières, des techniques de l'unité de production. Il occupe donc le premier échelon hiérarchique de l'encadrement de proximité des équipes de production (conducteurs de ligne, opérateurs).

MISSIONS

- Les principales activités du responsable d'équipe production s'articulent autour des 5 missions suivantes :
- Management des équipes
- Organisation et planification de l'activité
- Supervision des activités de production
- Impulsion et participation à la démarche qualité
- Relai des flux d'information

ADMISSION

- Acquis de base (calculs, statistiques) - maîtrise de l'écriture, de la lecture de consignes et de la compréhension à travers une 1ère expérience réussie sur les postes concernés par la formation
- Une motivation du candidat à intégrer une formation en groupe. Une appétence pour l'animation d'équipe, en secteur industriel
- Taux de réussite 2020/2021: 100%
- Votre parcours de formation est personnalisé et adapté à votre expérience professionnelle
- Possibilité d'acquisition progressive par blocs de compétences
- Formation accessible aux responsables d'équipe tout secteur service (maintenance, hygiène, logistique...)

ACCESSIBILITÉ

- Bâtiment conforme aux normes d'accessibilité
- Restauration sur place
- Site accessible en voiture et transport en communs (bus, train)

DÉBOUCHÉS

- Responsable d'équipe de production,
- Chef d'équipe de production,
- Coordinateur.trice de production,
- Chef d'atelier de production

RETROUVEZ LES FICHES MÉTIERS SUR LE SITE DE
L'ONISEP : [CQP Responsable d'équipe](#)

RETROUVEZ LES FICHES MÉTIERS SUR LE SITE DE
CARIF OREF : [RESPONSABLE D'ÉQUIPE DE PRODUCTION
DU SECTEUR ALIMENTAIRE](#)



PÉRIODE DE FORMATION

01/2022 à 07/2022.

Autres sessions ultérieures : nous consulter

MODALITÉS PÉDAGOGIQUES

- Séances en groupe
- Suivi individualisé
- Mises en situation
- Analyses de situation de travail
- Accompagnement individuel à la méthodologie de projet
- Accompagnement tutorial

FINANCEMENT

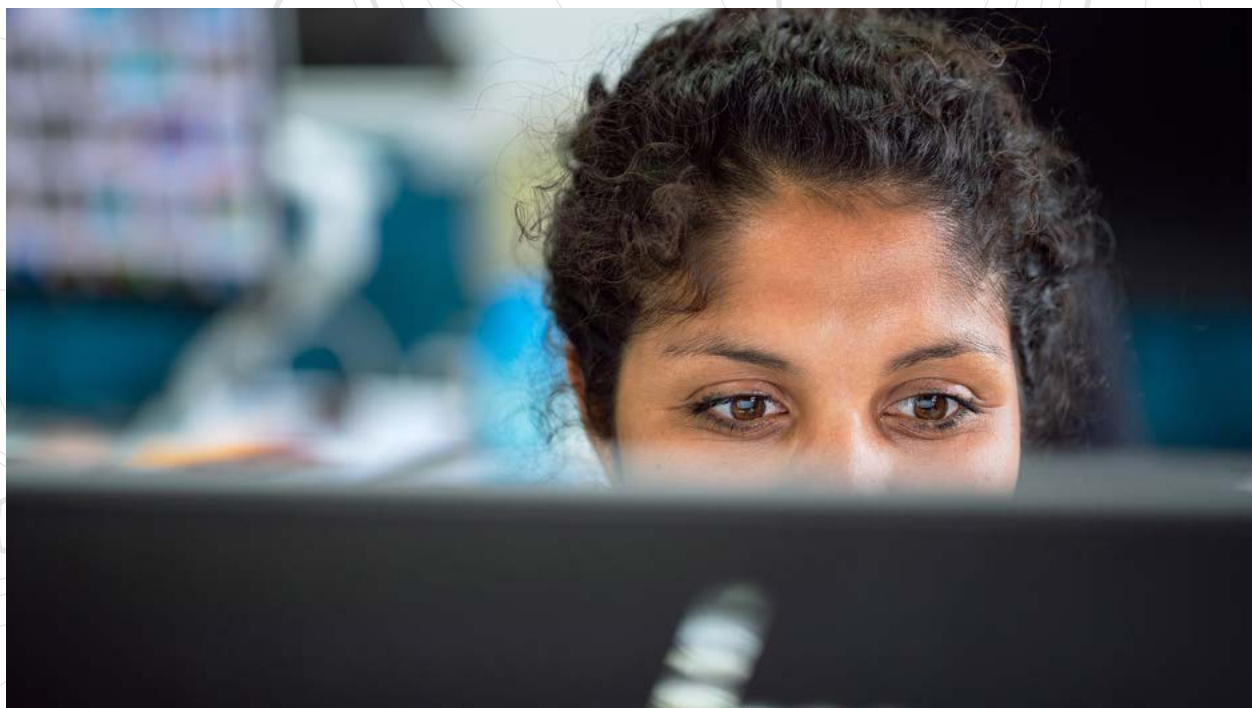
- Formation éligible au CPF
- Financement personnel : Nous consulter

CERTIFICATEURS

Ocapiat, Branches professionnelles des IAA

NOS +

- 50 heures consacrées aux fondamentaux du management et des relations interpersonnelles, pour expérimenter les attitudes, discours et postures favorables au management de proximité
- Des échanges de pratiques entre pairs
- Des entraînements pour réussir
- Positionnement à l'entrée en formation pour un parcours adapté



Établissement à caractère privé sous contrat avec le ministère de l'agriculture / 11/2021 / Crédit photo : Shutterstock

**the
Land**

Bienvenue dans la nouvelle ruralité

Contact : Fabienne Diaz : 06 74 60 17 79 | f.diaz@the-land.bzh

Lucie Bertrand : 02 99 59 09 98 | l.bertrand@st-exupery.org

Contact Rennes : 02 99 59 34 94 | contact@the-land.bzh

The Land, 39 rue Fernand Robert 35000 Rennes



The-land.bzh